

典型案例汇

	案例类型	
疫一 徒制	三教改革	案 上 在 共
新高 学徒	人才培养	1. 技 2. 式 3. 4. 师 5. 技 6. 创

币资队伍、三教改革、
推广价值上进行描述，

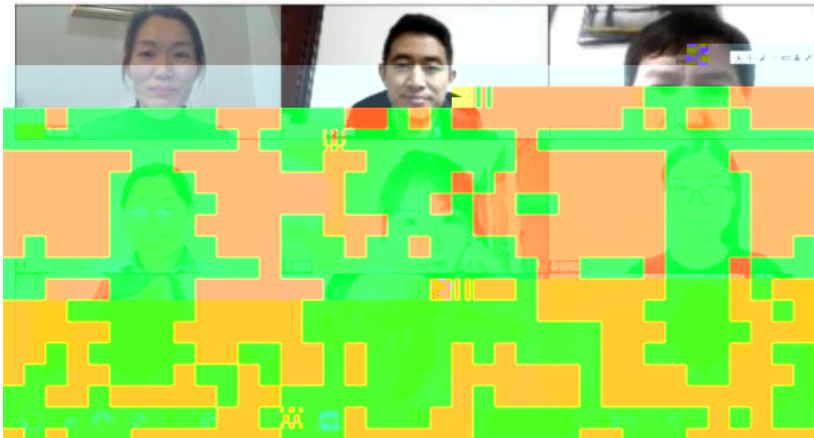
学，采用线
投身学习，
学习与抗疫

学模式
人才培养模

程
“双导师”

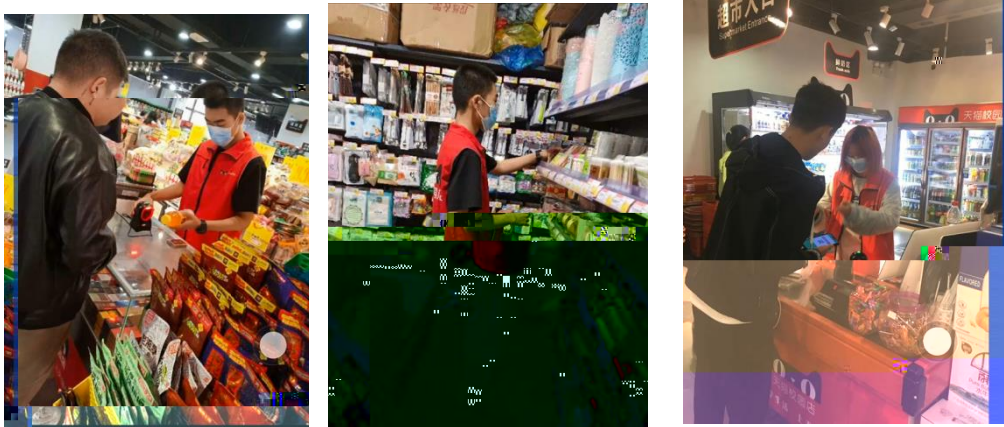
生素质
作方式

2020





2



3

19统计与会计3

签到 问卷 抢答 选人 评分 测验 活动库

抢答 03-10 16:40

6. 调查时间和调查期限的含义 并说明其区别

抢答 03-10 16:40

7. 调查单位与填报单位的关系是 ()。 A、二者是一致的 B、二者有时是一致的 C、二者没有关系

抢答 03-10 16:40

调查项目是什么?

选人 03-10 16:40

某市规定2019年工业经济活动成果年报呈报时间是2020年1月31日,其

抢答 03-10 16:40

调查项目与调查对象 ()

抢答 03-10 16:40

调查的真实要求有 ()、()、()、()、

抢答 03-10 16:40

5. 统计通

抢答 03-10 16:40

(课堂互动)

